

Sahumerios mágicos



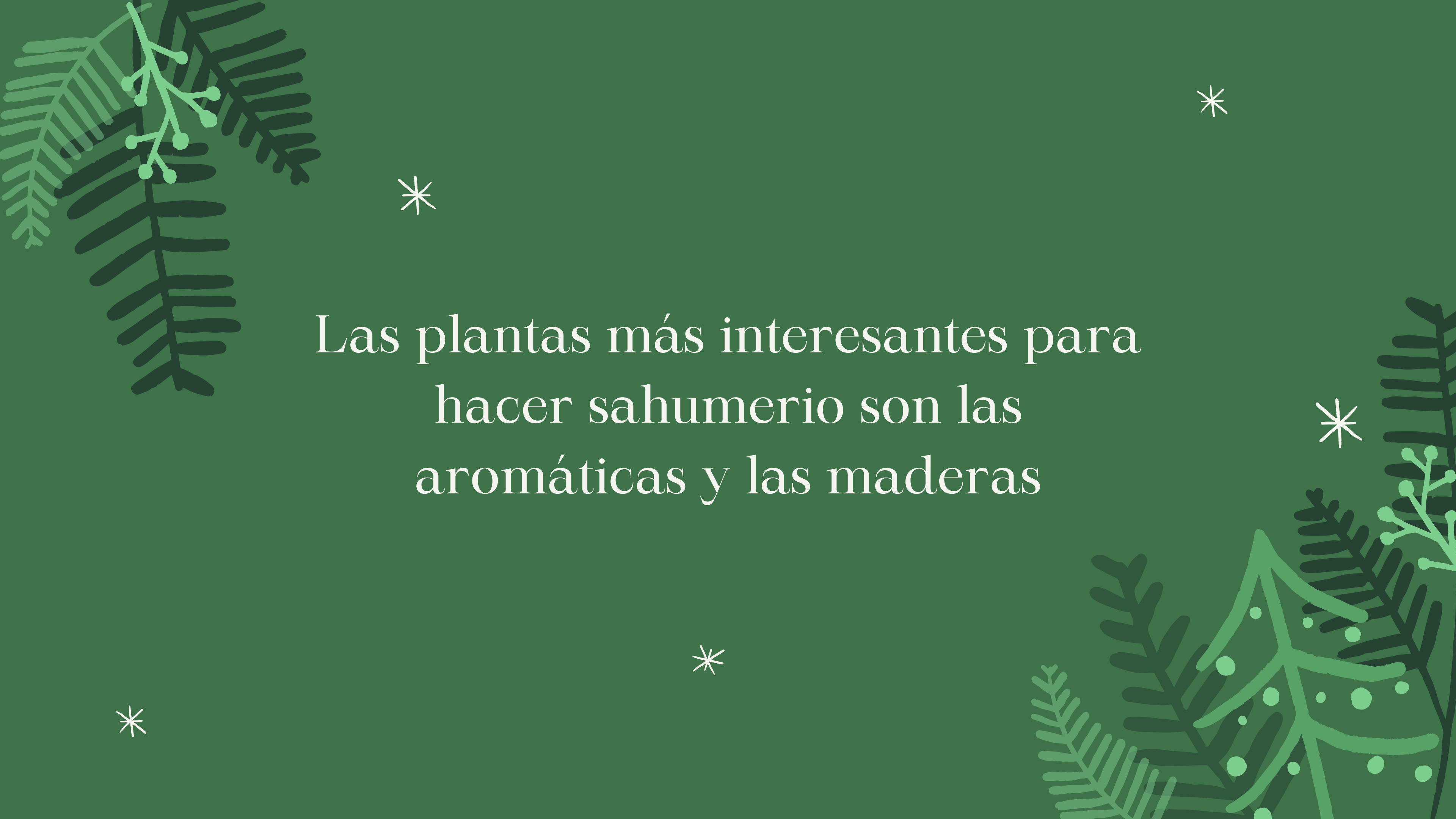
Como ya indicamos el sahumerio es
una herramienta para limpiar e
impregnar





*
Consiste en quemar *
plantas cuyo humo se
lleva a todos los
rincones de una
estancia o a una
persona





Las plantas más interesantes para
hacer sahumerio son las
aromáticas y las maderas

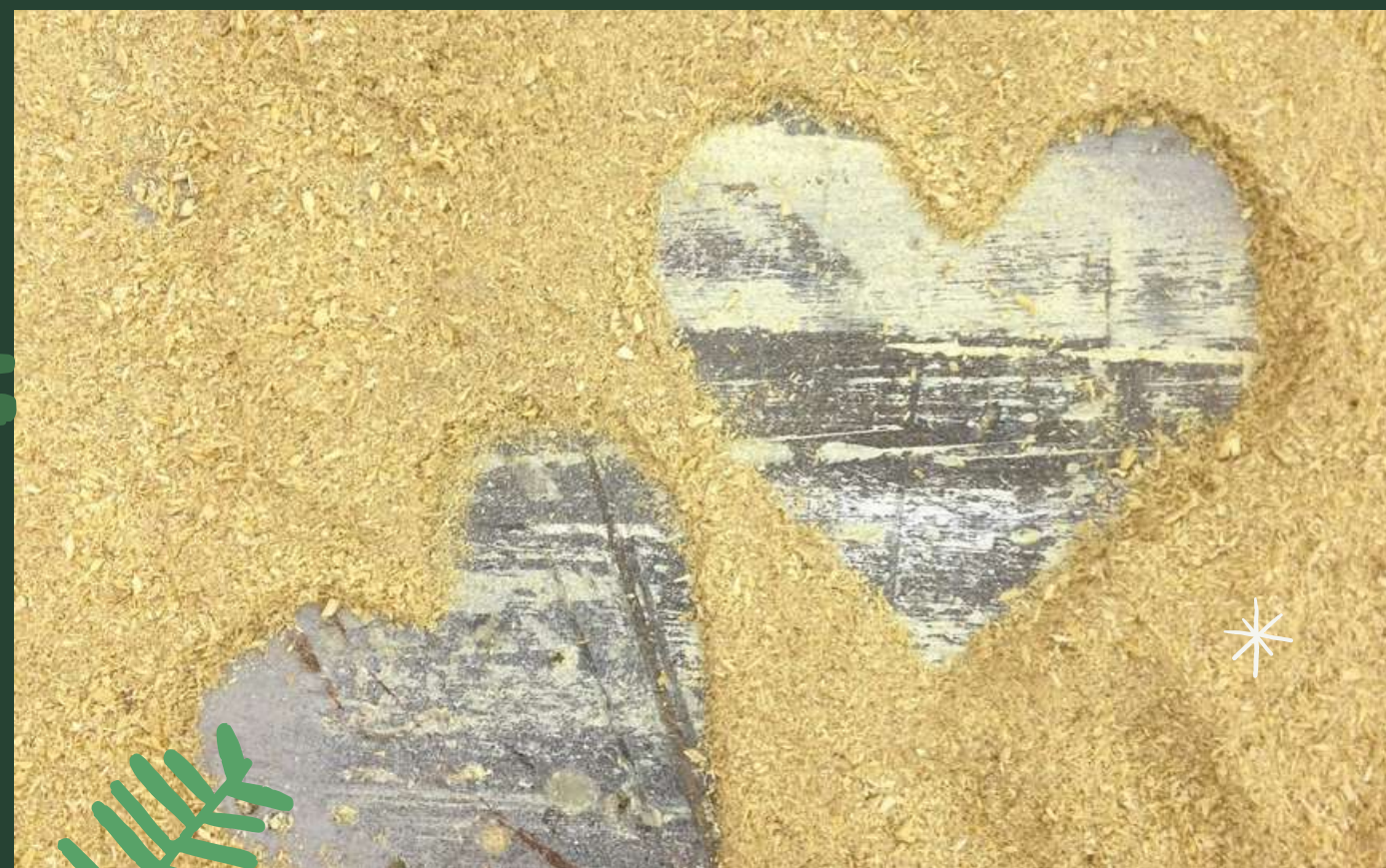
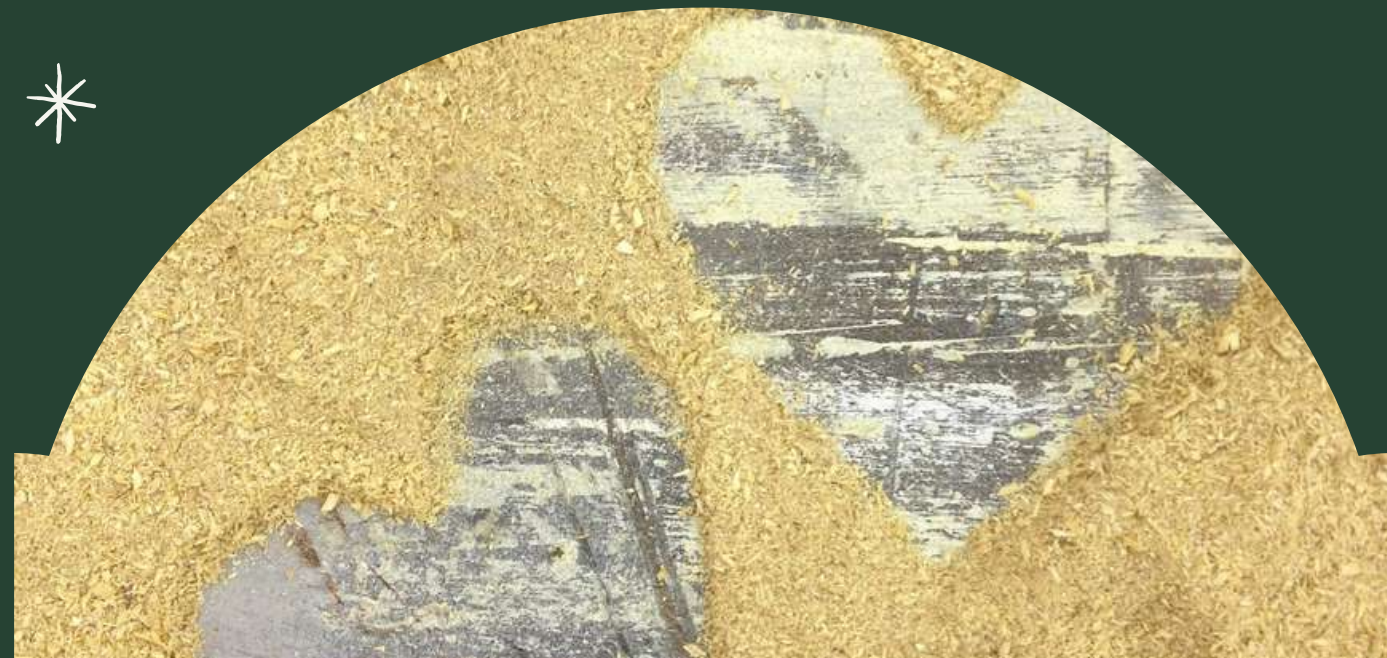
*
La forma más eficaz para quemarlas
es mediante un carboncillo sobre el
* que ponemos nuestra mezcla





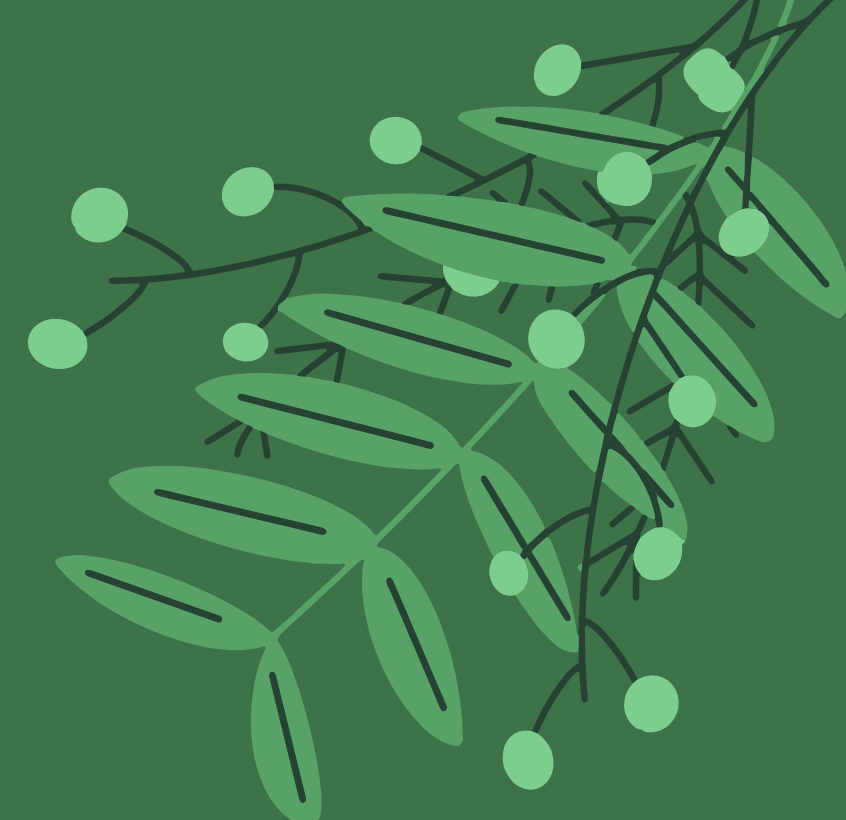
¿Cómo hacer mis primeros sahumeros?





Yo te recomiendo una
base de serrín





Añadimos especias molidas:
canela, orégano, tomillo, romero,
albahaca



Puedes usarlas
mezcladas o por
separado





Añade una planta sugerida,
planta ángel o plantas de poder
(recuerda que para mí son las
plantas que rompen diques)



The background is a dark green color. In the top right corner, there is a cluster of green leaves and branches. In the bottom left corner, there is a cluster of green leaves and branches with several light blue flowers. There are four white starburst symbols scattered across the background: one in the top left, one in the top right, one in the bottom center, and one in the bottom right.

Vamos a encantarla con mi más
urgente necesidad



Voy a usarla para mí.

