



# ACELERAR

BOTÁNICA OCULTA





# ¿QUÉ ACELERAMOS?

01. Rituales

02. Resultados

03. acontecimientos



# ¿PODEMOS ACELERARLO TODO?

Hay procesos espirituales que no se pueden acelerar porque necesitan el tiempo para ser comprendidos pero sí se pueden acelerar cosas pequeñas como, por ejemplo, hacer que una noticia que esperas, llegue antes. .

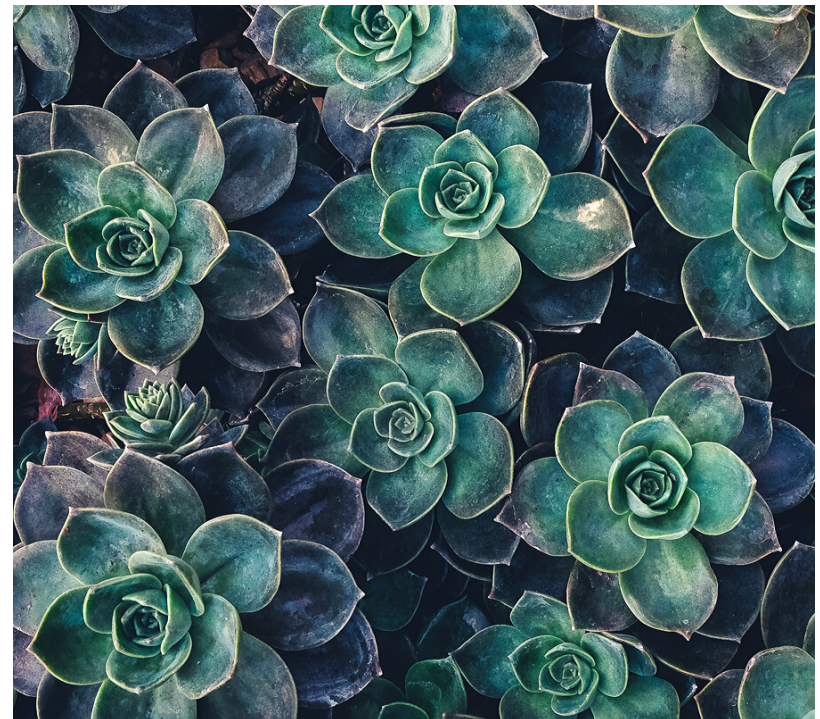


# ¿QUÉ PLANTAS NECESITAREMOS?

OBVIAMENTE, PLANTAS QUE SABEN JUGAR CON EL TIEMPO Y QUE TIENEN LA CAPACIDAD DE MANTENERSE FUERA DE SUS NUTRIDORES MUCHO TIEMPO Y SER CAPACES DE VOLVER A LA VIDA AL ACERCARSE A ELLOS. EJEMPLO: HOJAS DE SIEMPREVIVA, FLOR DEL DESIERTO, TODAS LAS SEMILLAS....

TAMBIÉN NOS INTERESA LAS PLANTAS QUE CRECEN MUY RÁPIDO COMO LA BUGANVILLA, MADRESELVA...

PUEDEN SERVIRNOS LOS POTENCIADORES DE RITUALES COMO EL TOMILLO, CELIDONIA, HIERBABUENA, MENTA PIPERITA...



## BOTÁNICA OCULTA

**Según el tipo de planta que utilicemos, el ritual será distinto. Si, por ejemplo, usamos una semilla, el ritual será germinarla. Si usamos tomillo, podemos quemarlo. Si usamos flor del desierto, la sumergiremos en agua.**

## BOTÁNICA OCULTA

**Se trata de provocar "un cambio" en la planta que va a representar el tiempo mientras verbalizamos nuestro deseo.**